



4° Rapporto Annuale

LE RELAZIONI ECONOMICHE TRA L'ITALIA E IL MEDITERRANEO

Torino, 23 Gennaio 2015

Massimo DEANDREIS
Direttore Generale - SRM



News

PARTE PRIMA - L'ECONOMIA, IL COMMERCIO E LE IMPRESE

november 2014 | 4th
MED Annual Conference

Report on Egypt by
AlexBank

14th FEMIP Conference

the Mediterranean, from
SRM

of the Italian
business in Tunisia

PARTE SECONDA - LA FINANZA E I FLUSSI FINANZIARI

SRM presented its fourth

on Egyptian Economy released

FEMIP Conference, entitled

news selected by our

"Italian Business in

PARTE TERZA - LE INFRASTRUTTURE LOGISTICHE ED ENERGIE RINNOVABILI

event...

[\(Read more \)](#)

on 30...

[\(Read more \)](#)

[\(Read more \)](#)

Buy Now

AGENDA

- ***L'economia, il commercio e le imprese***
- ***La finanza e i flussi finanziari***
- ***Le infrastrutture logistiche e le energie rinnovabili***

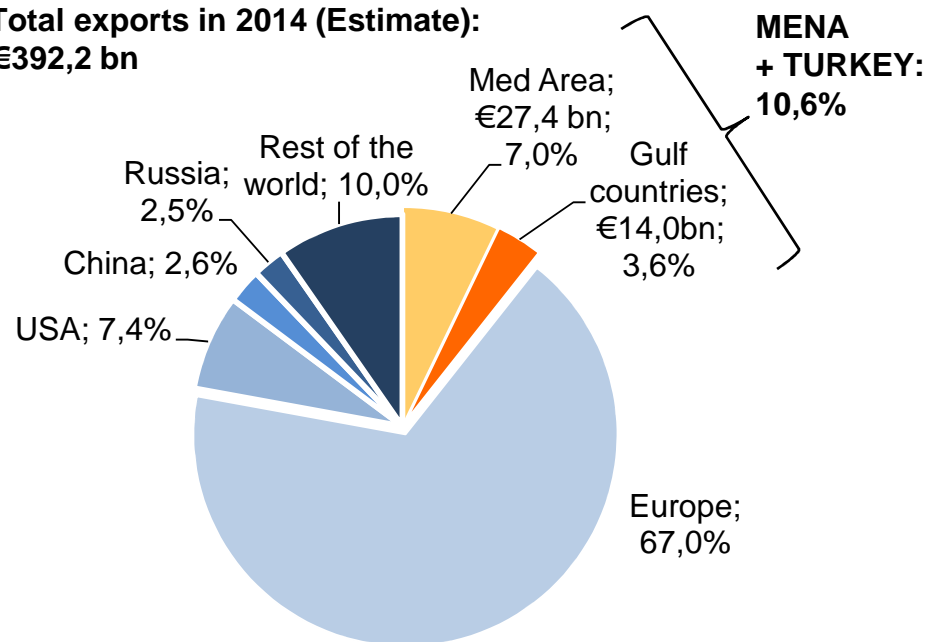
Export Italia: il Mediterraneo "allargato" vale quasi l'11%

- **Export Italiano: 392,2 mld di €** la stima al 2014, di cui il Mediterraneo esprime il 7% e l'intera Area MENA (compresa Turchia) il **10,6%**.
- **Bilancia commerciale (Italia):** sempre in attivo. Con l'Area Med pari a **6,0%** in rapporto all'interscambio.

Export dell'Italia, 2014

ITALY:

Total exports in 2014 (Estimate):
€392,2 bn



Saldo della bilancia commerciale dell'Italia, 2013

(% dell'interscambio)

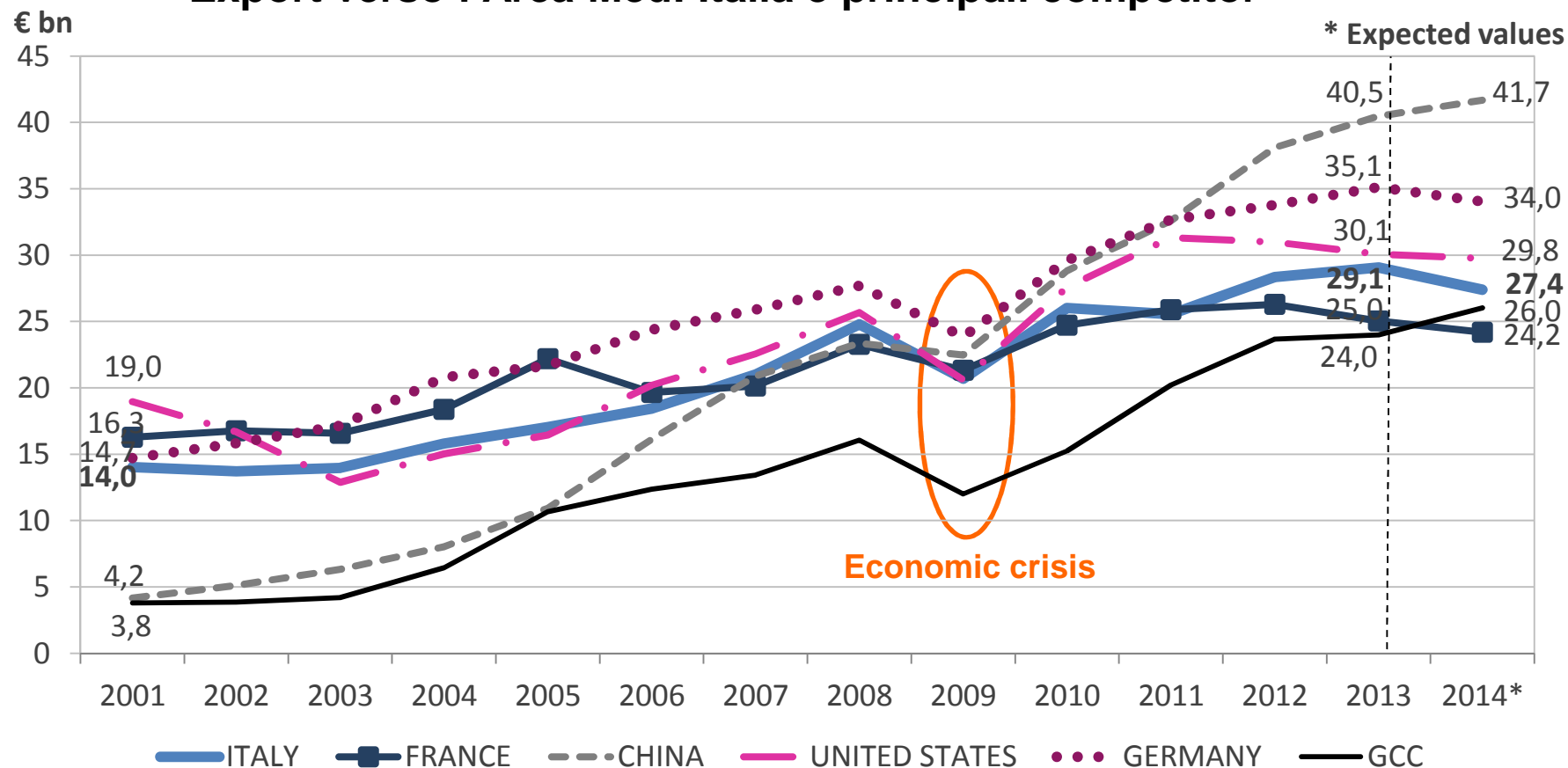
- In attivo del **4%** a livello globale
- In attivo del **6%** con riferimento all'Area Med
- In attivo del **10,4%** con riferimento ai paesi del Golfo (GCC countries)

Fonte: SRM su dati Istat

Positivo il trend delle esportazioni verso l'Area Med

- **Export Italiano verso Area Med: 29,1 mld di € al 2013 (+2,5% sul 2012 e +107% sul 2001).** Stimato in leggero calo per il 2014 (27,4 miliardi di €).

Export verso l'Area Med: Italia e principali competitor

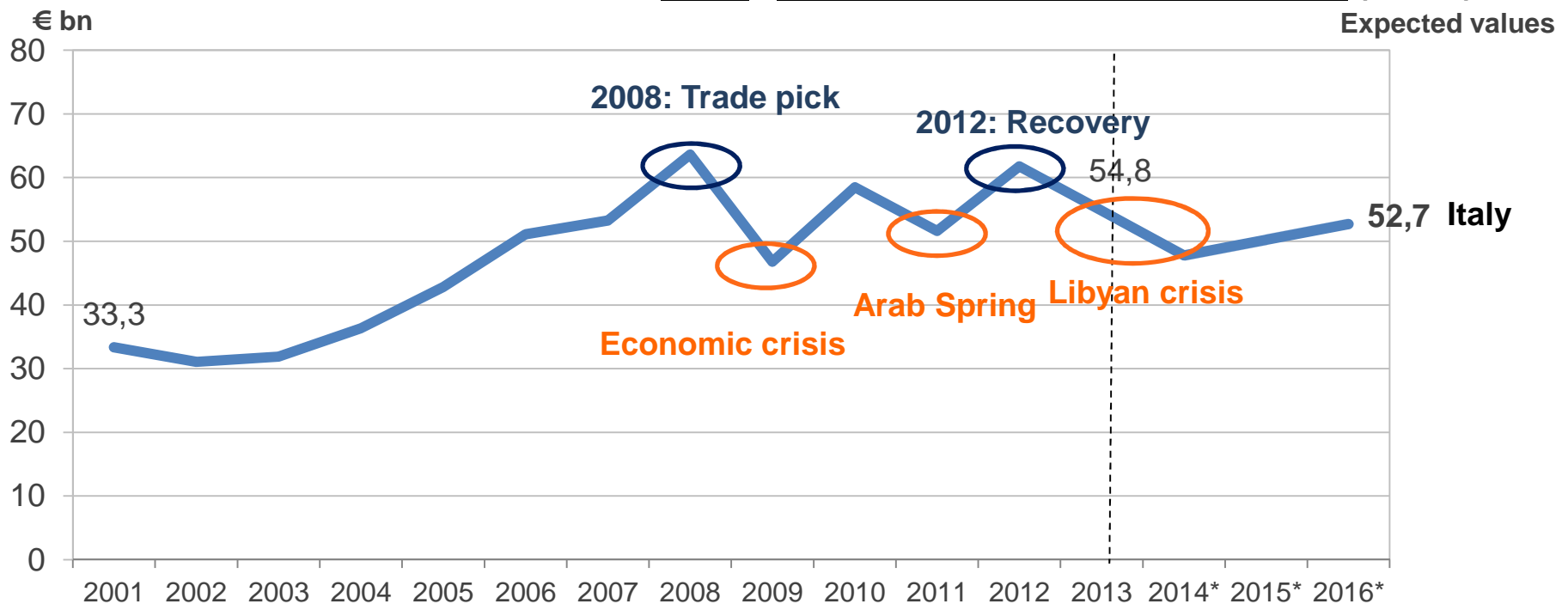


Fonte: SRM su dati Eurostat, Istat UNCTAD

Interscambio dell'Italia con l'Area Med: in crescita del 64,4% tra il 2001 e il 2013...

- L'interscambio commerciale (import + export) tra l'Italia e l'Area Med nel 2013 è stato pari a **54,8 miliardi di euro** (+64,4% sul 2001).
- **Tre flessioni** nel periodo: **2009** (crisi economica), **2011** (Primavera Araba), **2013 e 2014** (crisi in Libia; calo prezzo petrolio). **Proiezioni 2016**: ripresa degli scambi a **56,6 mld di €**

Interscambio Totale con l'Area Med: Italia e principali competitor internazionali (mld €)



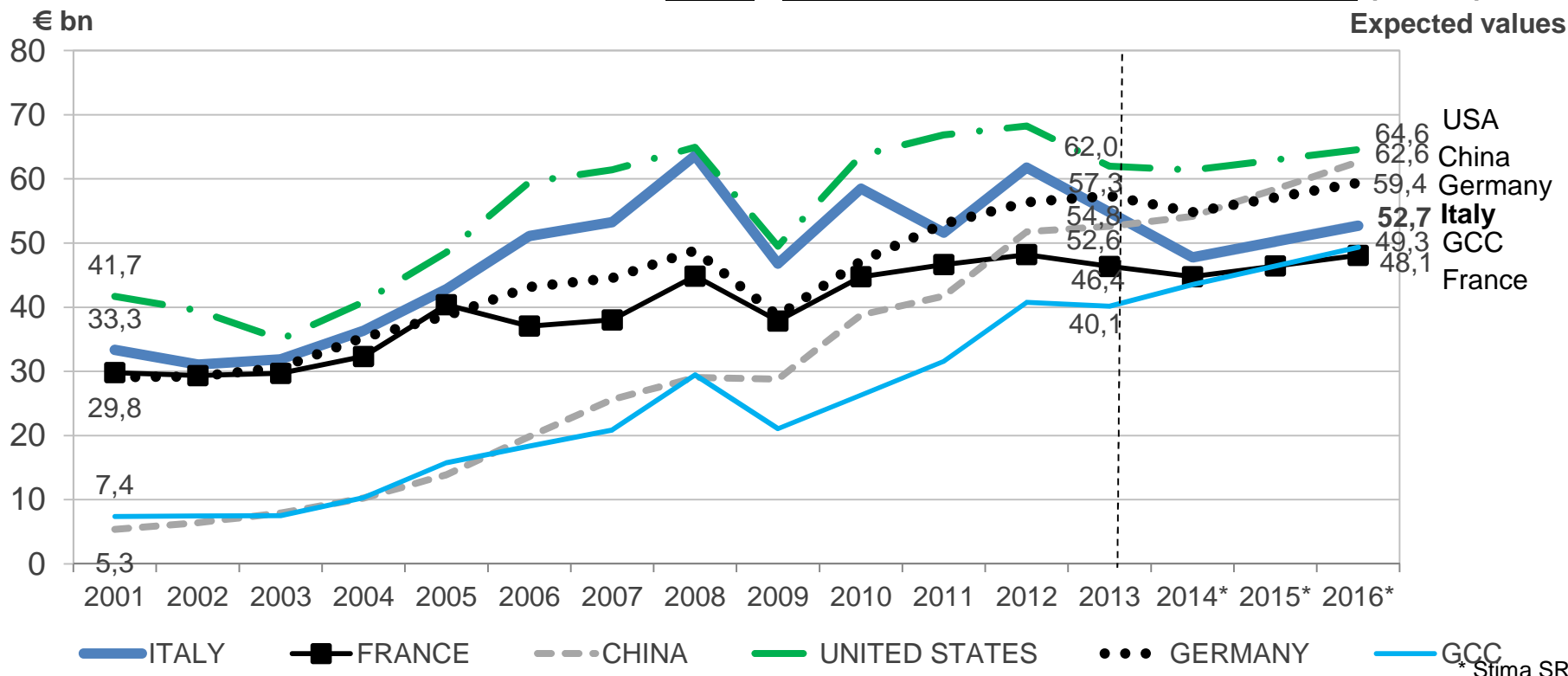
Fonte: elaborazione SRM su dati Eurostat, Istat e Unctad

* Stima SRM

Interscambio con l'Area Med: il posizionamento dei competitor...

- **USA** ancora **primi** nell'interscambio, ma la **Cina** emerge come il **secondo partner**.
- In Europa, la **Germania** cresce più dell'Italia e la supera.

Interscambio Totale con l'Area Med: Italia e principali competitor internazionali (mld €)

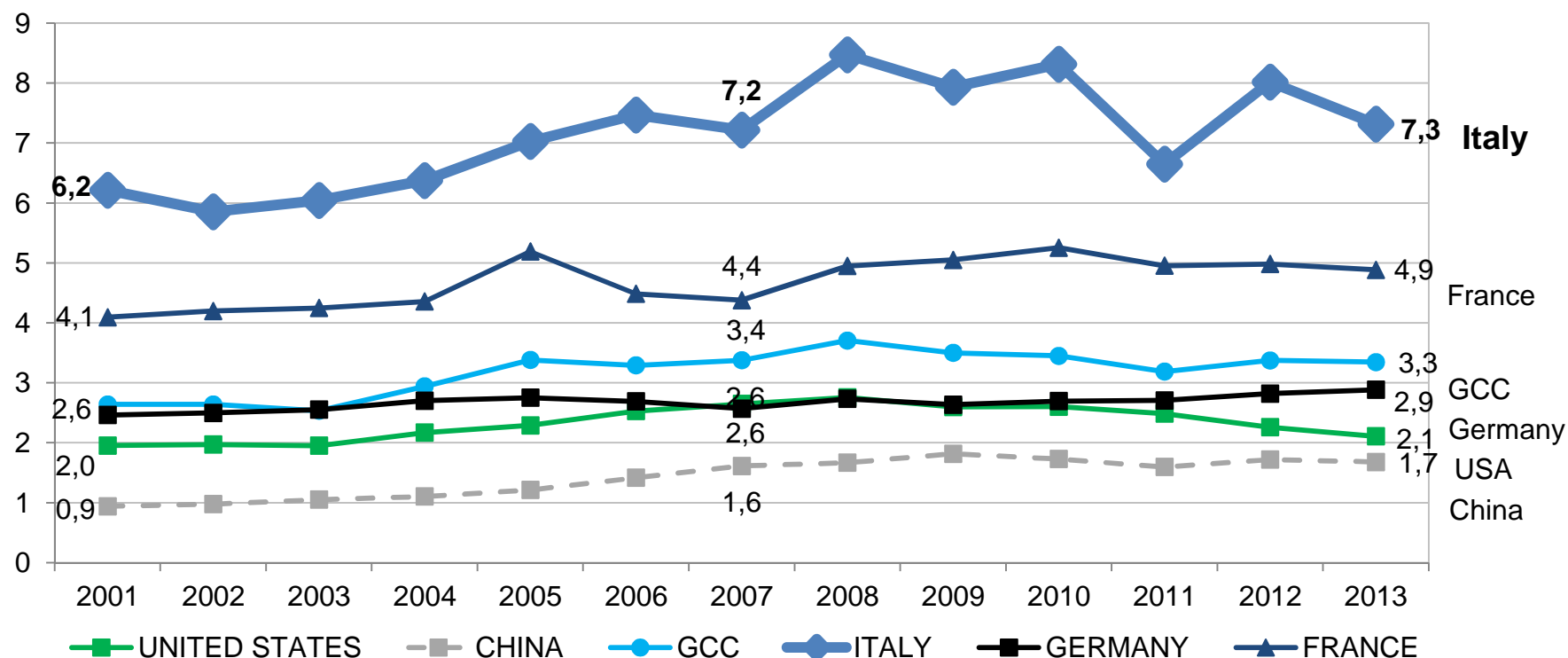


Fonte: elaborazione SRM su dati Eurostat, Istat e Unctad

Italia: prima per incidenza dell'Area Med sul proprio commercio estero

- **Italia**: cresce la quota dell'Area Med nell'interscambio totale tra il 2001 (6,2%) e il 2013 (**7,3%**). Segue la Francia: 4,9%.

Quota (%) dell'Area Med sul commercio estero totale

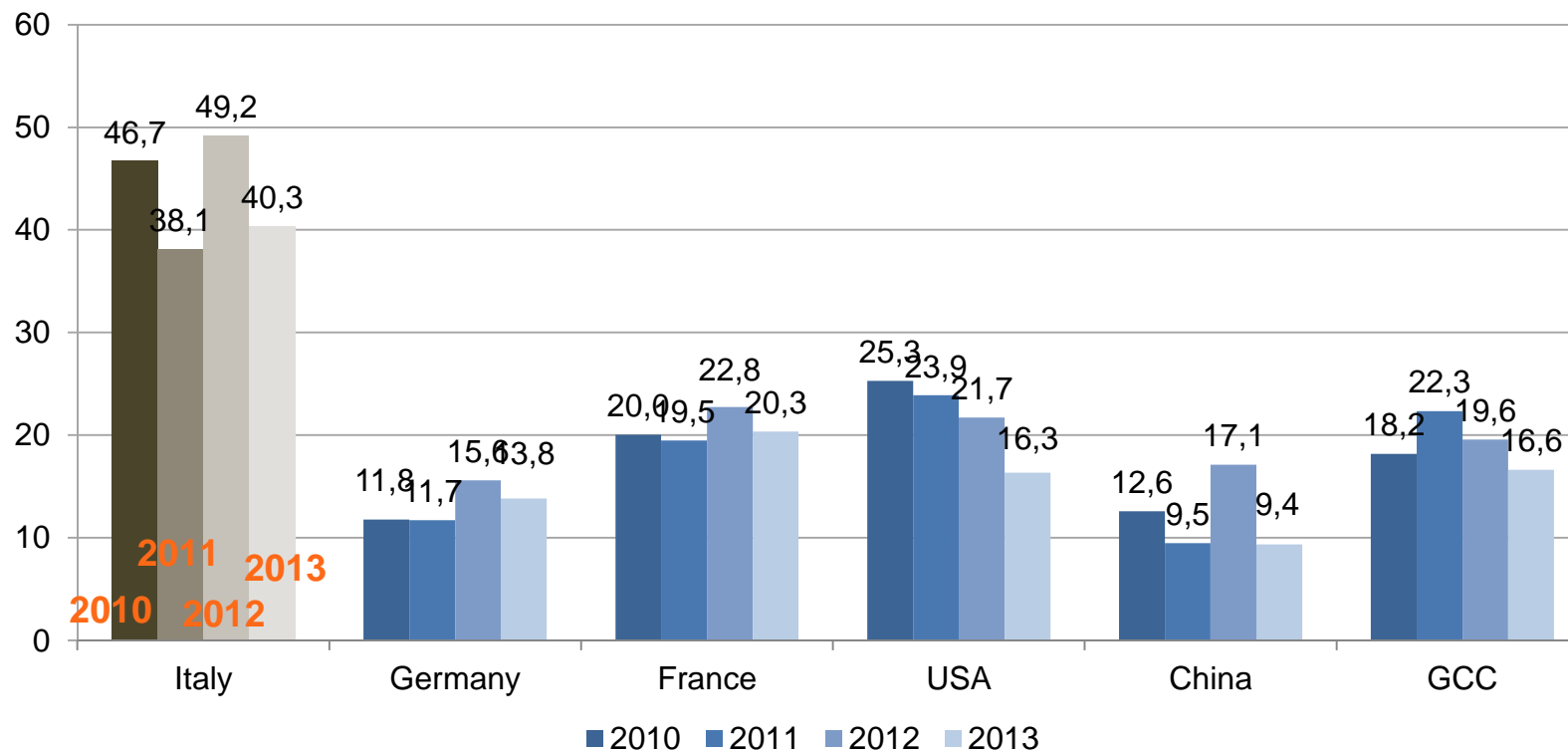


Fonte: elaborazione SRM su dati Eurostat, Istat e Unctad

Il 40% dell'interscambio Italia/Area Med è fatto di prodotti energetici

- **Italia:** circa il 40% dell'interscambio con l'Area Med è rappresentato da prodotti energetici; **competitor:** la componente energetica non va oltre il 20,3% del totale (Francia).

Quota (%) dell'interscambio energetico sul totale dell'interscambio con l'Area Med

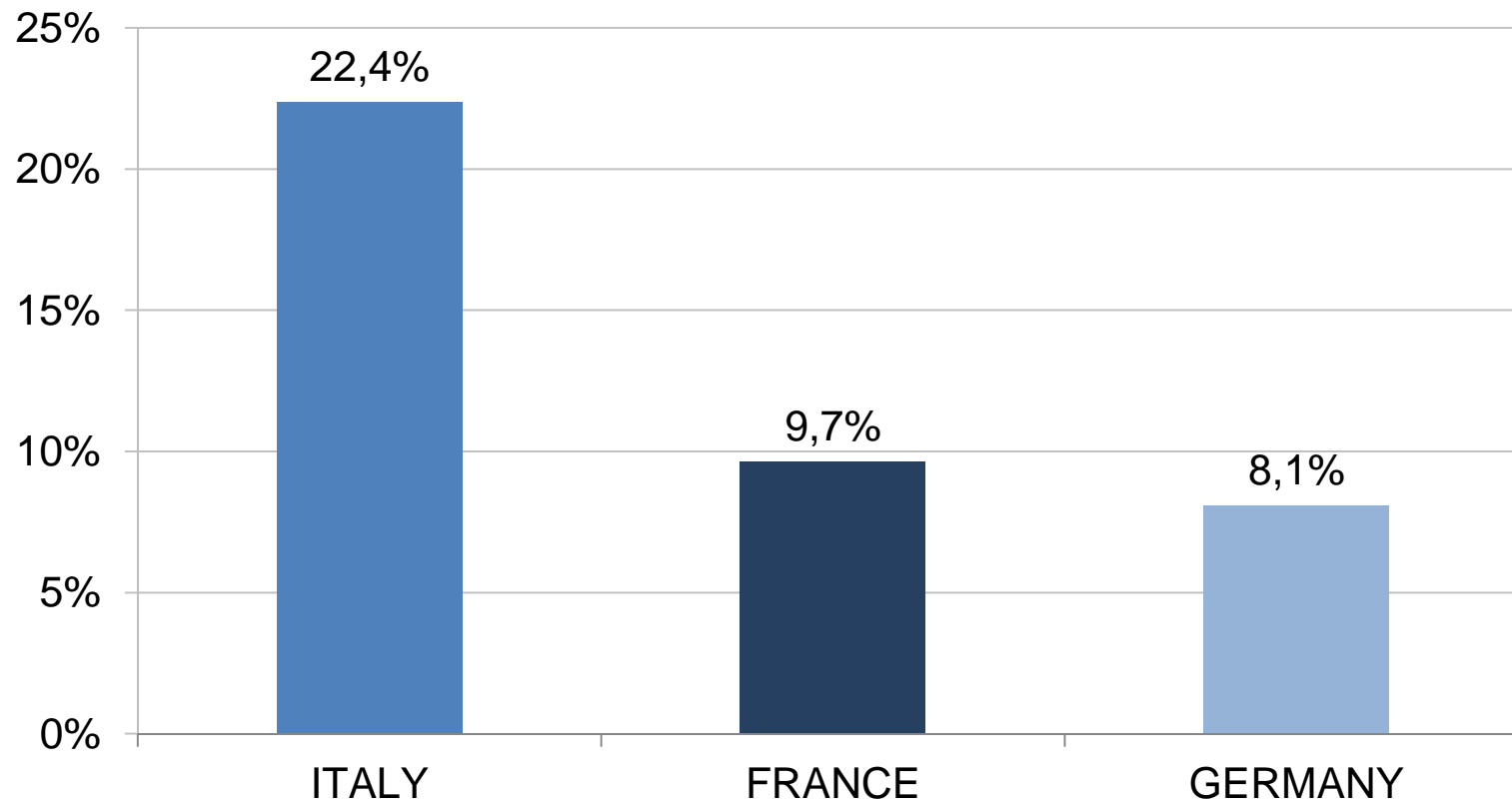


Fonte: elaborazione SRM su dati Eurostat, Istat e Unctad

Geografia delle “forniture energetiche”

- L'Area Med pesa per oltre il **22,4%** sull'import italiano di prodotti energetici. Per la Germania il peso è dell'8,1% e per la Francia del 9,7%.

Incidenza (%) dell'Area Med nell'import energetico di Italia, Francia e Germania, 2013

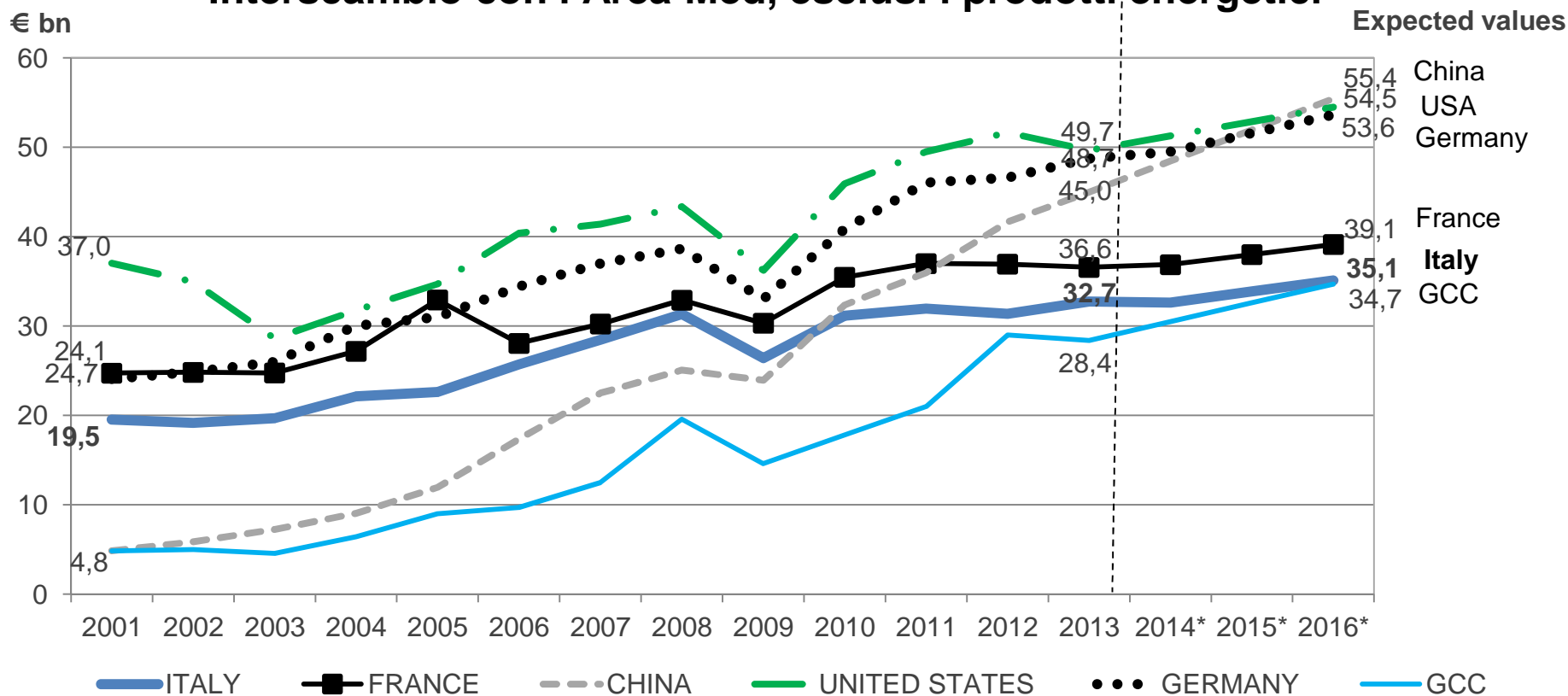


Fonte: elaborazione SRM su dati Eurostat

Dedotto l'interscambio energetico, l'Italia è il 5° partner dell'Area Med

- L'interscambio di **prodotti non energetici** tra Italia e Area Med è cresciuto del **67,6%** tra il 2001 e il 2013, a **32,7 mld di €** Stima al 2016: 35,1 mld di €.

Interscambio con l'Area Med, esclusi i prodotti energetici



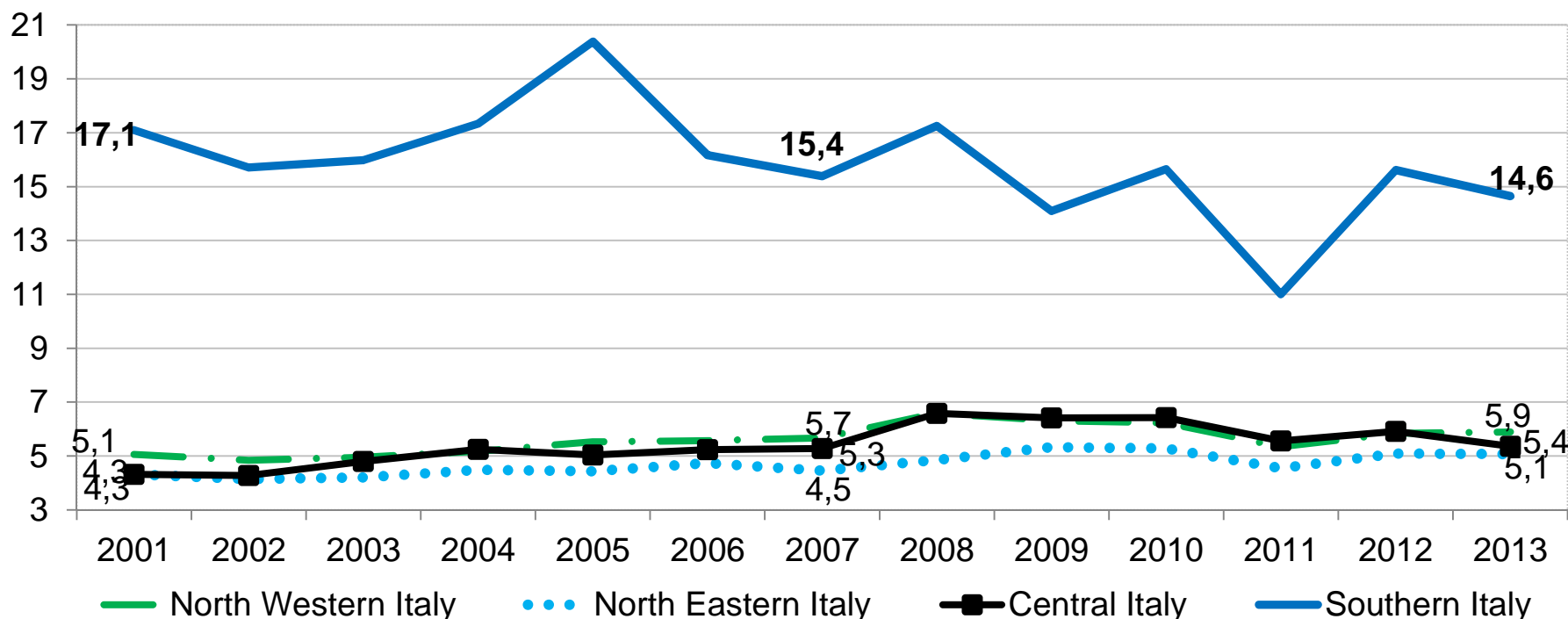
Fonte: elaborazione SRM su dati Eurostat, Istat e Unctad

* Stima SRM

Mezzogiorno: prima macro-regione per incidenza dell'Area Med

- Nel **2013** il Mezzogiorno ha registrato un'incidenza dell'interscambio con l'Area Med pari al 14,6%, quasi il triplo delle altre macroregioni italiane (dove l'Area Med pesa tra il 5,1% e il 5,9% sul proprio interscambio).

Peso dell'interscambio commerciale con l'Area Med
(Macroregioni italiane, dati in %)



Fonte: elaborazione SRM su dati Istat

La vocazione mediterranea dell'Italia: alcuni numeri

- **L'incidenza dell'Area Mediterranea sul totale dell'interscambio italiano nel 2013 è pari al 7,3%, percentuale che sale al 14,6% (il doppio) per il Mezzogiorno.**
- **Guardando all'export dell'Italia verso l'Area Med, questo è più che raddoppiato tra il 2001 e il 2013; la componente energetica è rilevante non solo nell'import (61,5%) ma anche nell'export (21,5%).**
- **Al netto dell'export energetico ai primi posti tra i settori con la maggiore incidenza sulle esportazioni italiane troviamo produzioni *capital intensive*: Meccanica (21,4%), Metallurgia (11,8%), Automotive e Aeronautico (7,6%), Chimico (7,5%).**
- **Al netto della componente energetica, l'interscambio tra l'Italia e l'Area Med nel periodo 2001-2013 ha conosciuto un solo anno di contrazione: il 2009, in coincidenza della crisi finanziaria internazionale.**
- **75% dell'interscambio totale del nostro Paese verso l'area MED è realizzato con modalità marittima. I porti del Mezzogiorno rappresentano il 50% del traffico italiano via mare e rappresentano il 55% del traffico Ro-Ro Italiano nel Mediterraneo.**
- **I 3 porti *hub* del Mezzogiorno (gli unici in Italia) movimentano circa 5 milioni di TEUS ed hanno una quota di mercato dell'11% sul totale dei porti del Mediterraneo.**

Fonte: SRM su dati Istat