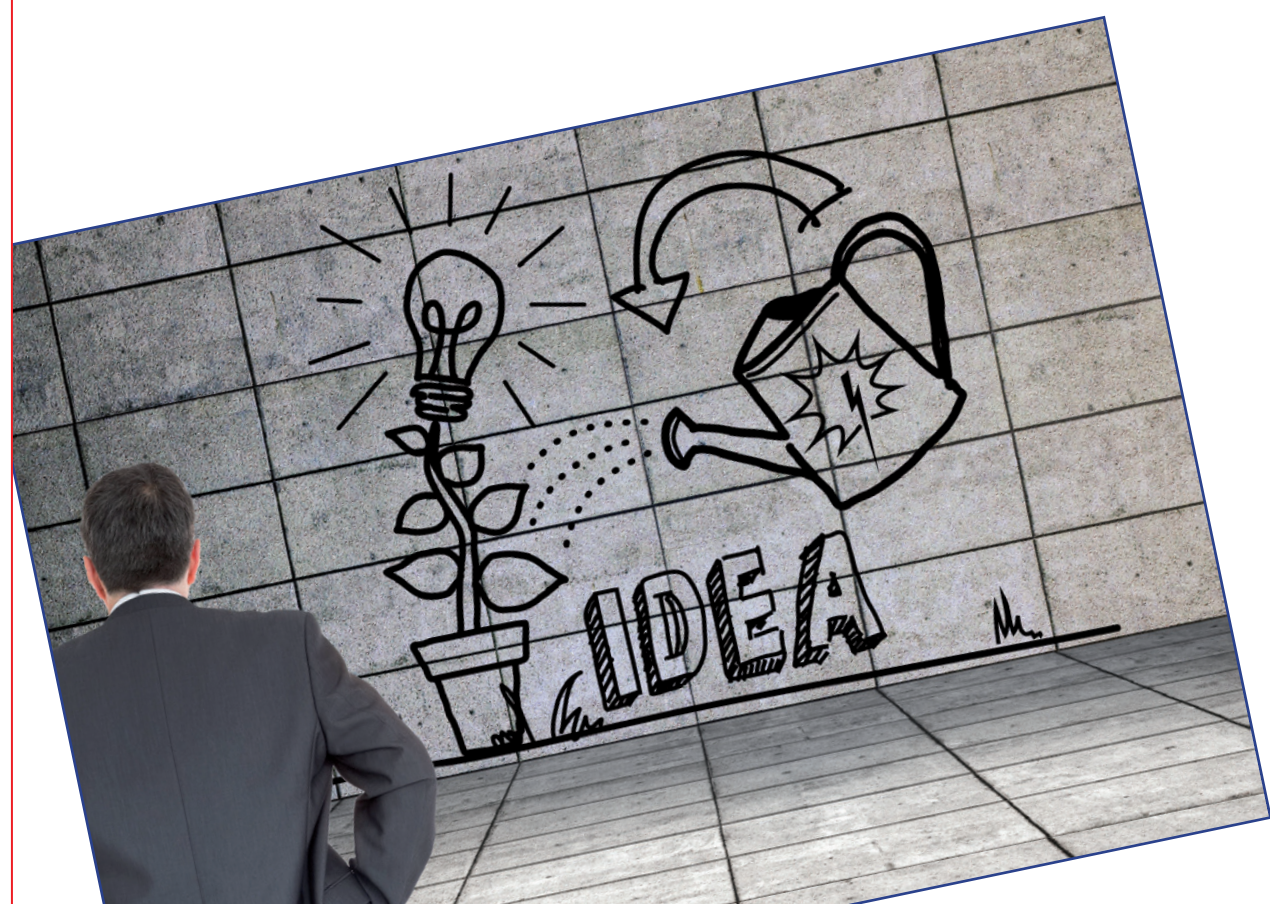


UN DISPERATO BISOGNO di CRESCERE



Centro
di Ricerca e
Documentazione
Luigi Einaudi

GIOVEDÌ 22 GENNAIO 2015 / ORE 11.00
PARCO DEGLI ENOTRI, CENTRO EVENTI FONDAZIONE CARICAL
Contrada Rosario - Mendicino (Cs)

info@unindustriacalabria.it / staff.dg@carime.it

Introducono

Andrea PISANI MASSAMORMILE Presidente UBI Banca Carime
Natale MAZZUCA Presidente Unindustria Calabria
Modera Rosario BRANDA Direttore Unindustria Calabria

FOCUS SULL'ECONOMIA

11.00 / 13.30

Presentazione **XIX RAPPORTO SULL'ECONOMIA GLOBALE E L'ITALIA**
"Un disperato bisogno di crescere", a cura del **Centro Einaudi**
Giorgio ARFARAS Coautore del Rapporto

Presentazione **RAPPORTO 2014 SULL'ECONOMIA CALABRESE,**
"Senza lavoro" a cura di **Unindustria Calabria**
Rosanna NISTICÒ Professore Associato di Politica Economica
Università della Calabria, Autore del Rapporto

Alessandro LATERZA Vice Presidente Confindustria
per il Mezzogiorno e le politiche regionali

Light Lunch

ASSEMBLEA PUBBLICA UNINDUSTRIA CALABRIA

14.45 / 17.30

Natale MAZZUCA Presidente Unindustria Calabria
Gianfranco VIESTI Professore Ordinario Economia Università di Bari
Raffaele AVANTAGGIATO Direttore Generale UBI Banca Carime
Mario OLIVERIO Presidente Giunta Regione Calabria
Antonella MANSI Vice Presidente Confindustria per l'Organizzazione